

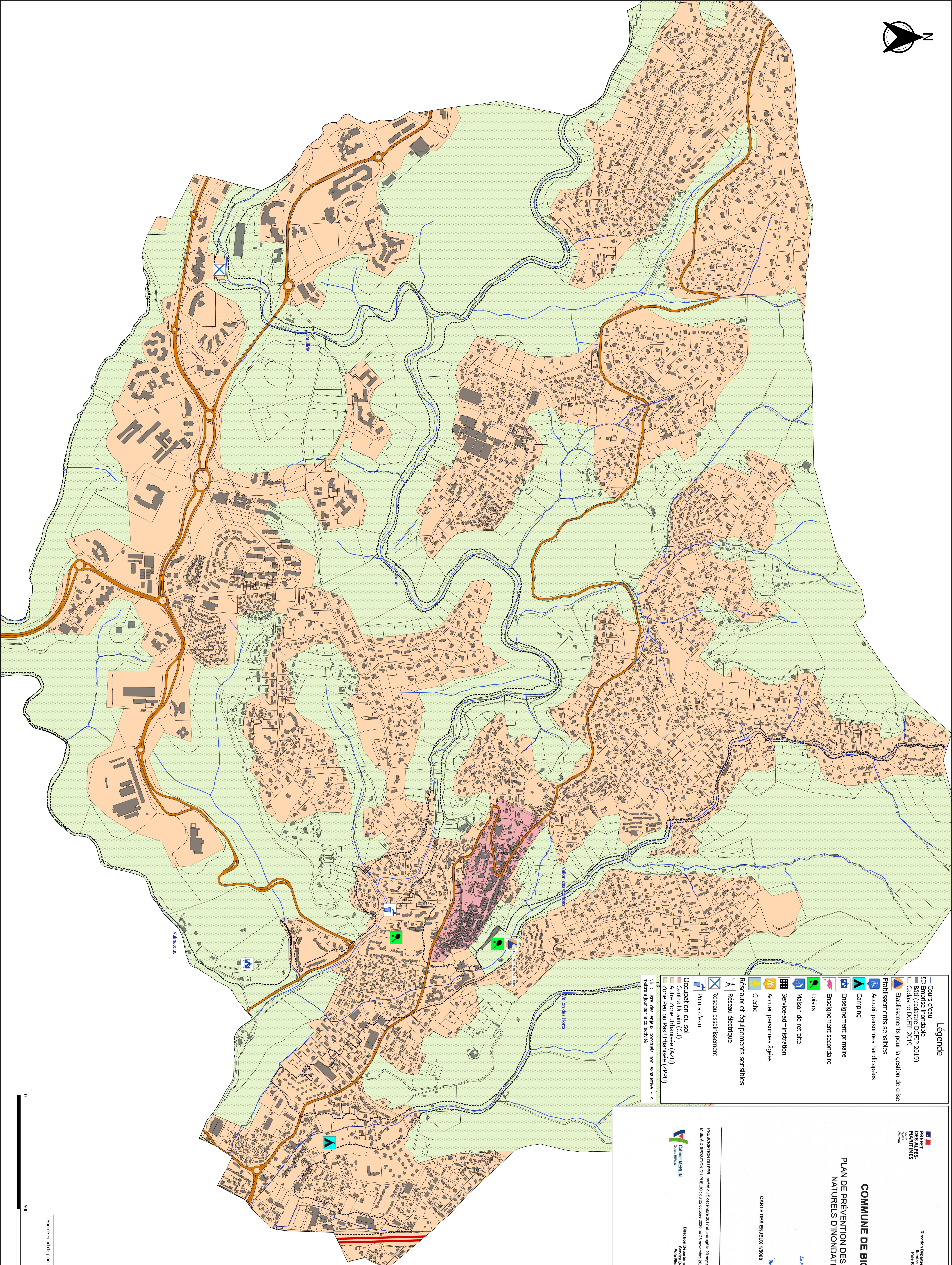
Légende

	Cours d'eau
	Empire inondable
	Bât (Cadastré DGFIP 2019)
	Cadastré DGFIP 2019
	Etablissements pour la gestion de crise
	Etablissements sensibles
	Accueil personnes handicapées
	Camping
	Enseignement primaire
	Enseignement secondaire
	Loisirs
	Maison de retraite
	Service-administration
	Accueil personnes âgées
	Crèche
	Réseaux et équipements sensibles
	Réseau électrique
	Réseau assainissement
	Points d'eau
	Occupation du sol
	Centre Urbain (CU)
	Autre Zone Urbanisée (AZU)
	Zone Peu ou Pas Urbanisée (ZPPU)
	RE : Liste des enjeux particuliers non exhaustive - A mètre à jour par la collectivité

PRESCRIPTION DU PERI : arrêté du 5 septembre 2017 et prorogé le 23 septembre 2020
 MISE A DISPOSITION DU PUBLIC : du 22 octobre 2020 au 23 novembre 2020

Caroline MERLIN
 Directrice
 Direction Départementale des Territoires et de la Mer
 Pôle Risques Naturels et Technologiques

CARTE DES ENJEUX 1/5000



Source Fond de plan : Cadastre DGFIP 2019